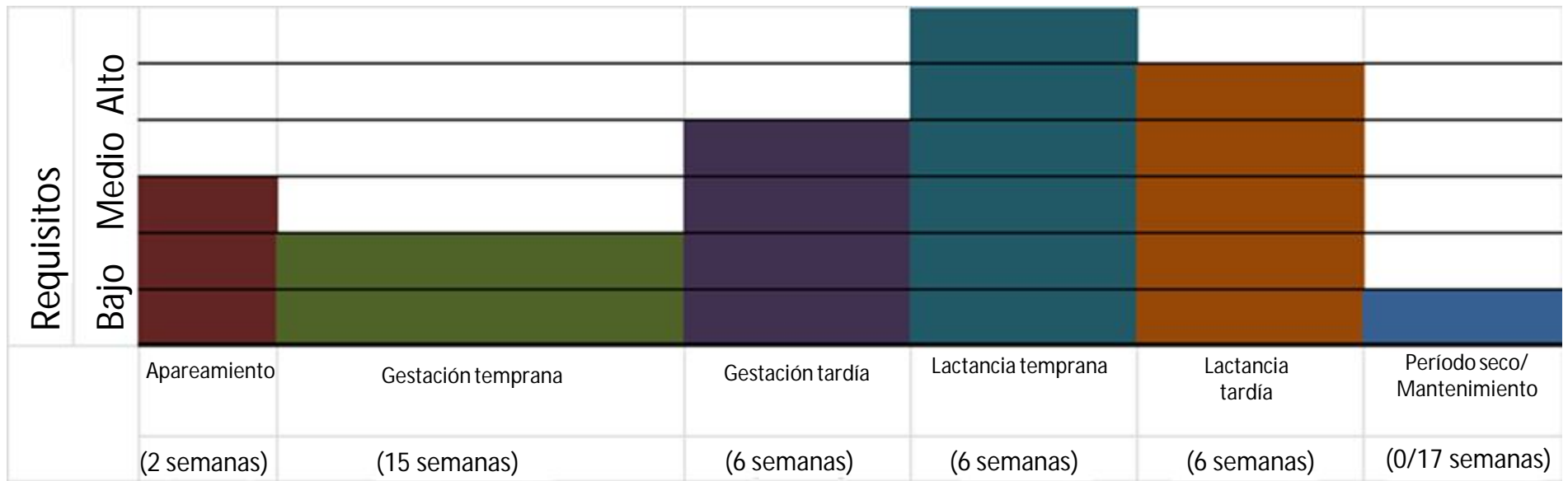


# Requisitos

# Requisitos de la oveja



- Patrón similar para todos los nutrientes

# El problema

- No es siempre posible conocer o medir el nivel nutricional de la alimentación
  - Siga principios básicos para proveer mejor alimentación durante momentos de alto requerimiento
  - Supervise el progreso observando la puntuación de condición corporal

# Puntuación de condición corporal

- Califique a cada oveja en una escala del 1 al 5
  - 1 está muy delgada
  - 2 está delgada
  - 3 es adecuada
  - 4 está gorda
  - 5 está obesa

# Puntuación de condición corporal

- ¿Por qué?
  - Asegura que las ovejas estén en la condición apropiada para optimizar su productividad
    - las ovejas muy gordas o muy delgadas no se reproducen o dan leche bien
  - Reduce enfermedades
    - las ovejas muy gordas o muy delgadas son más susceptibles a enfermedades
  - Optimiza el uso del alimento (ahorra \$\$\$\$)
- ¿Cuándo?
  - Asegúrese de que haya suficiente tiempo para “corregir” los problemas
  - Haga seguimiento a las ovejas demasiado delgadas u obesas

# Puntuación: ¿Cuál es la condición?

Etapa	PCC óptimo
Mantenimiento (seco)	2 to 2.5
Apareamiento	3 to 3.5
Gestación temprana/media	2 to 2.5
Gestación tardía	3
Parto	3 to 3.5
Destete	2

# Puntuación de condición corporal

- Guardar registros es lo ideal
- Arreglar los problemas cuando aparezcan, no cuando están más allá de poder resolverse

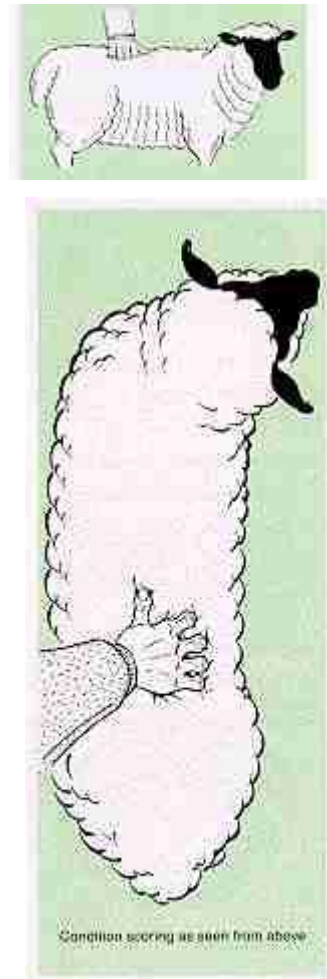
# Puntuando la condición

- ¿Por qué puede que una oveja sea delgada?
  - Ordeñador pesado
    - Si la oveja tiene pesas de destete demasiado cargadas
  - Carga alta de parásitos
    - Enviar muestra fecal al veterinario/laboratorio
  - Genética
    - ¿A menudo sus hermanas también son delgadas? De ser así, sacrifique la línea genealógica o aparee correctivamente.
  - Problemas de la dentadura
  - Edad
    - Las ovejas jóvenes y viejas son mas propensas a salirse del rango correcto
  - Enfermedades

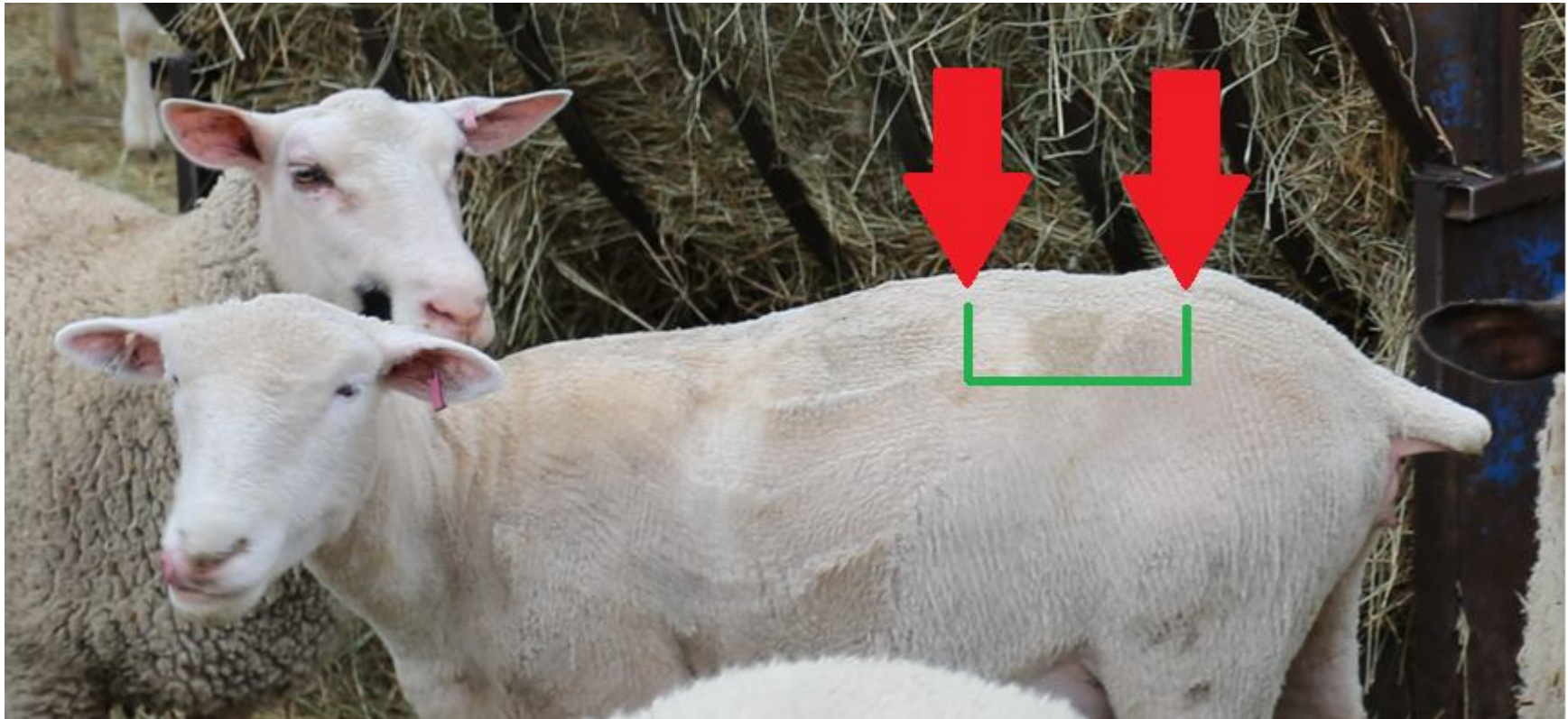


# Puntuando la condición

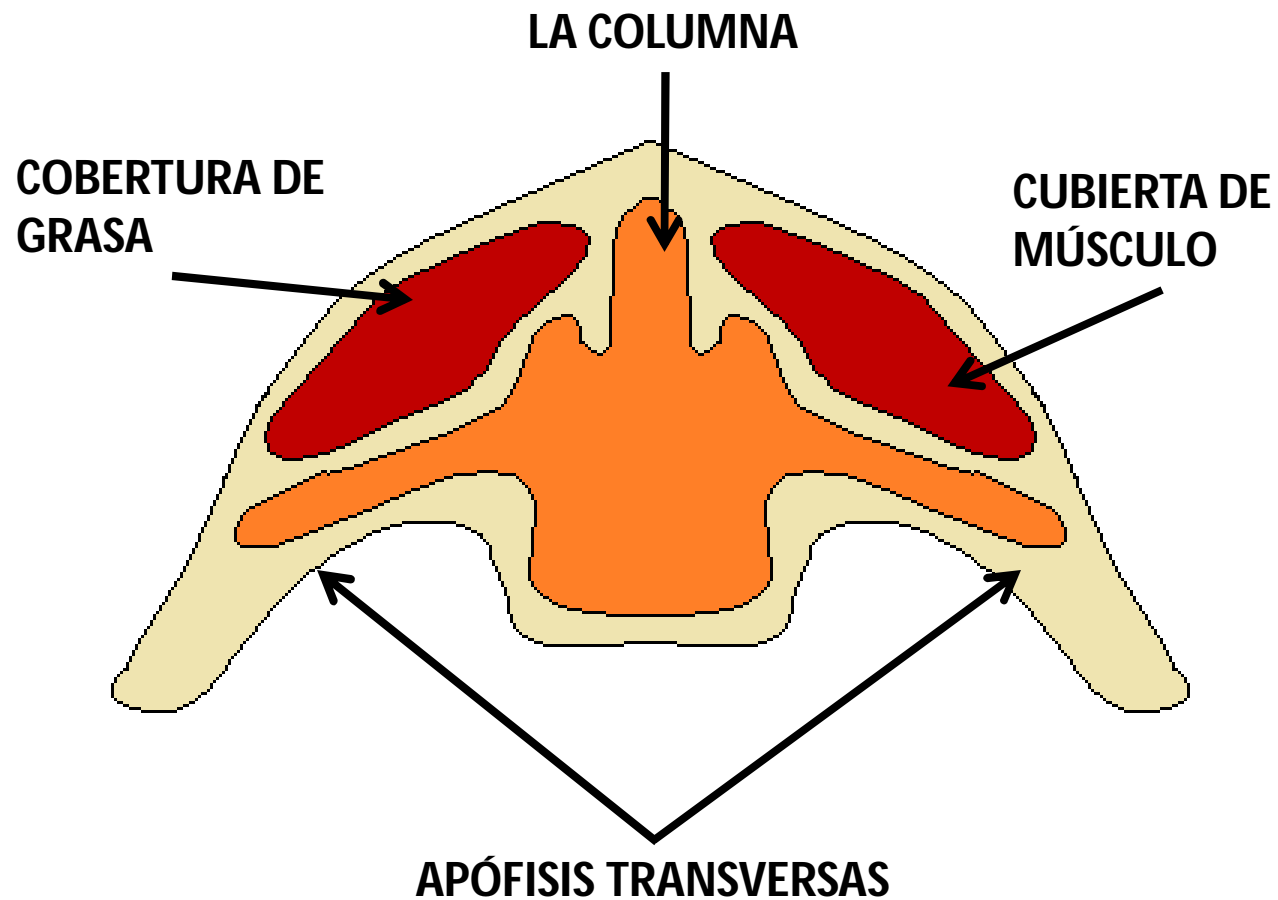
- Es un trabajo práctico
  - Pase las manos por encima y alrededor de la columna
  - También en la zona del lomo alrededor de la última costilla
- Sienta el “afilado” de la columna y la grasa en áreas generales



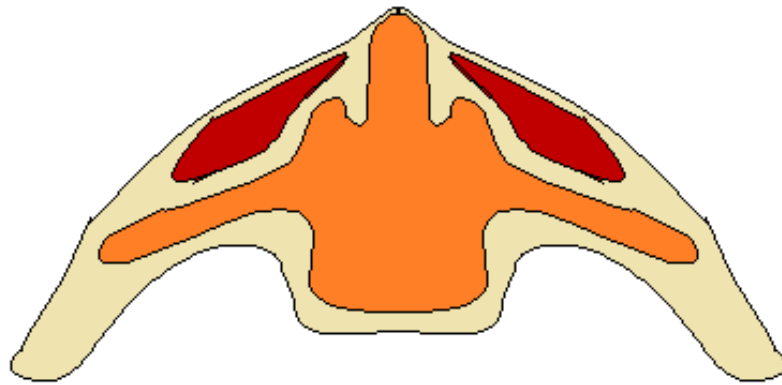
# Puntuación de condición corporal



# Puntuación de condición corporal

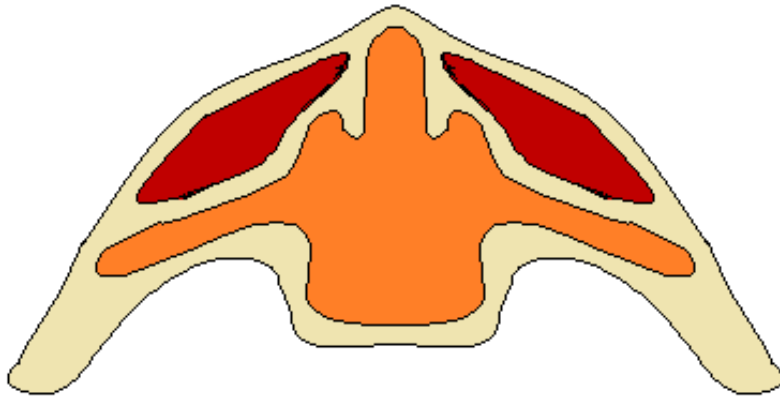


# Puntuación de condición corporal: 1



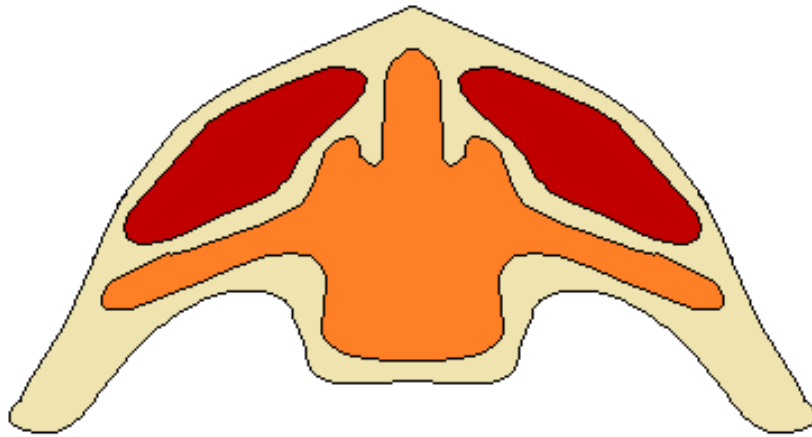
- Columna
  - Prominente y afilada
  - Se siente el afilado muy fácilmente
- Proceso transversal
  - Afilado
  - Los dedos pueden presionar bajo el mismo con facilidad

# Puntuación de condición corporal: 2



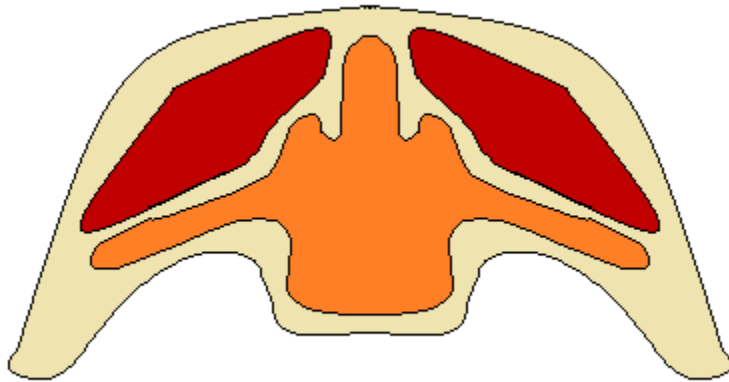
- Columna
  - Prominente y suave
  - Se siente fácilmente pero es suave
- Proceso transversal
  - Suave
  - Los dedos pueden presionar bajo el mismo con cierto esfuerzo

# Puntuación de condición corporal: 3



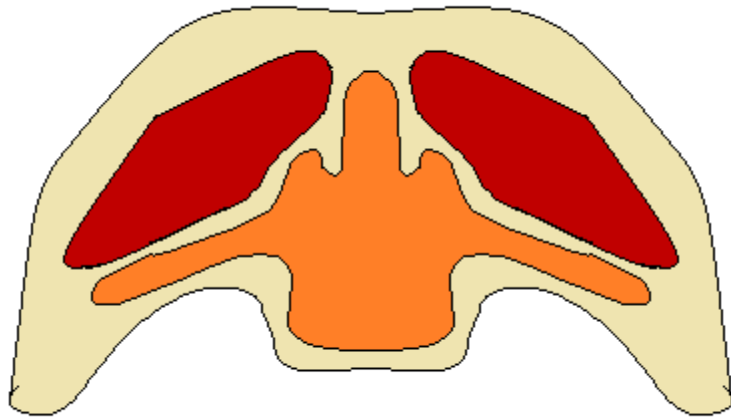
- Columna
  - Redondeada y suave
  - Se puede sentir con algo de presión
- Proceso transversal
  - Suave y redondeado
  - Los dedos pueden presionar bajo el mismo con alto esfuerzo

# Puntuación de condición corporal: 4



- Columna
  - Redondeada y suave
  - Se siente con presión fuerte
- Proceso transversal
  - Suave y redondeado
  - No se puede sentir con los dedos

# Puntuación de condición corporal: 5



- Columna
  - Redondeada y suave
  - No se puede sentir con los dedos
- Proceso transversal
  - Suave y redondeado
  - No se puede sentir con los dedos



# Requisitos del carnero

Requisitos	Bajo	Medio Alto			
		Periodo seco/ mantenimiento	Preparación de apareamiento	Apareamiento	Recuperación de apareamiento
		(30/47 semanas)	(2 a 3 semanas)	(2 semanas)	(2 a 3 semanas)

- Queremos que **estén en línea, no gordos**

# Requisitos del cordero

- Cuidado neonatal
  - Calostro
  - Sonda de alimentación
  - Hipoglicemia
- Sustituto de leche
- Comida seca
- Corderos de engorde

# Calostro

- El calostro es esencial
  - Asegúrese de que cada cordero lacte
  - Si no está seguro
    - Sugiero que ordeñe a la oveja y alimente al cordero para asegurarse que obtenga cantidades adecuadas
      - 10% del peso de un cordero en 24 horas (la mitad en las primeras 8 horas)
        - » Cordero de 5 kg → 500 ml calostro, 250 ml en las primeras 8 horas
  - Si se está obteniendo un número inaceptable de muertes tempranas
    - Considere alimentar con sonda a los corderos más escuálidos

# Corral

- Provea área en el corral a la cual solo puedan acceder los corderos
- El área debería incluir
  - Paja limpia
  - Agua
  - Alimento seco (a partir del séptimo día)
    - 18-22% proteína cruda
    - Digerible



[www.premier1supplies.com](http://www.premier1supplies.com)

# Corderos de engorde

- Costo vs. tasa de ganancia
- Los corderos tienen un rumen muy subdesarrollado
  - Mantenga los niveles de FAD lo más bajo posible
  - Mantenga la FND efectiva tan cercana al 8% como sea posible